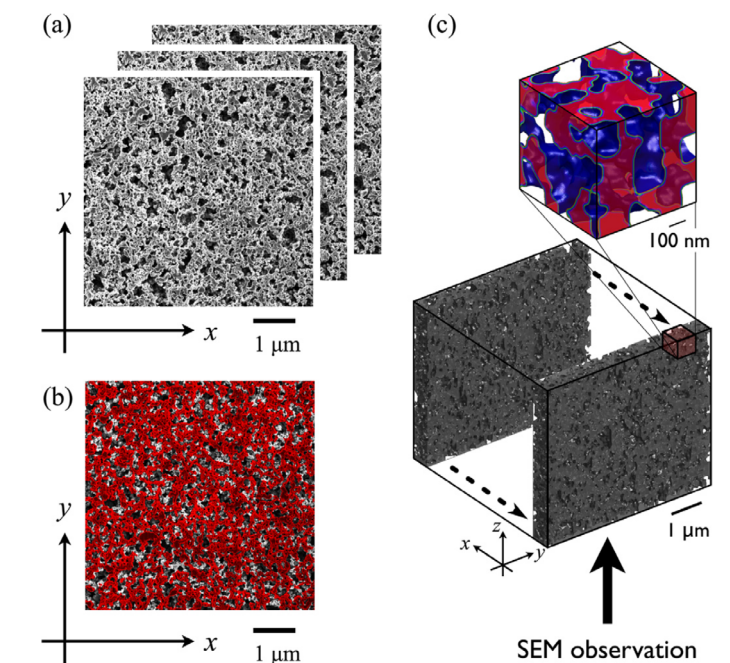


触媒層内における液水生成の数値シミュレーション

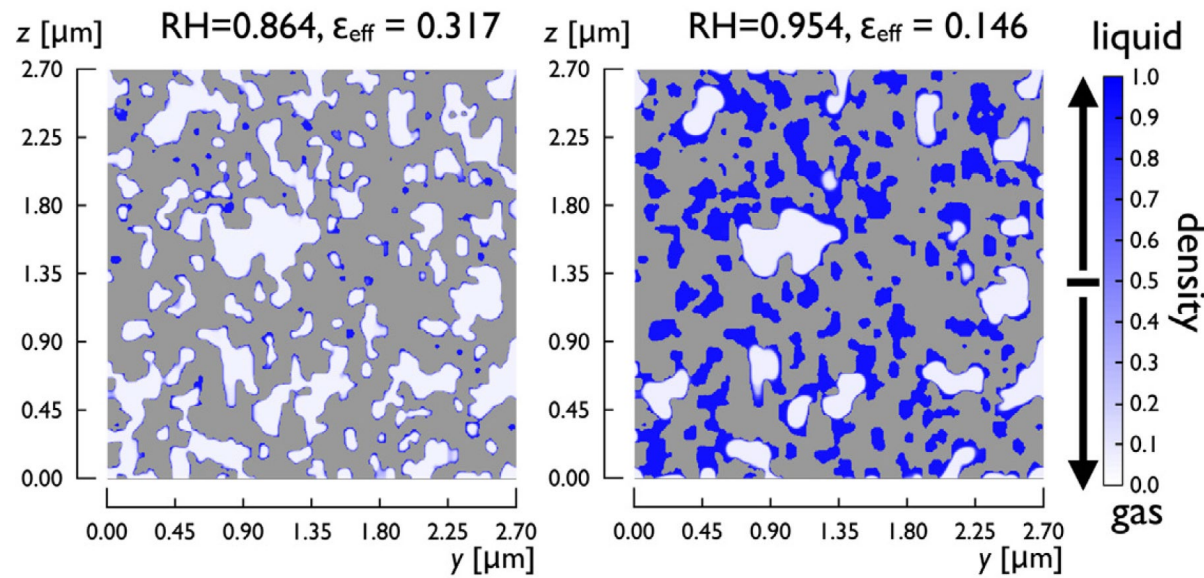
— 液水生成が酸素輸送抵抗に与える影響の定量化 —

杵淵 郁也 (東京大学)

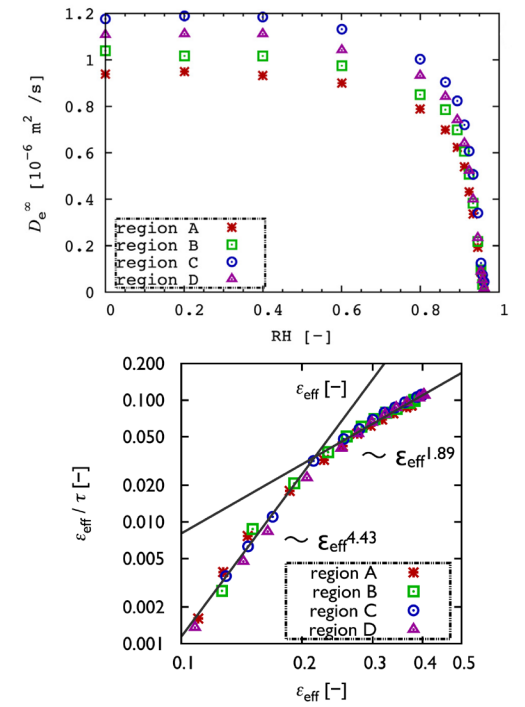
実構造データ取得 → 水の相変化シミュレーション → 酸素輸送特性



クライオFIB-SEM画像から
立体構造(ボクセルデータ)を作成



格子密度汎関数法により、相対湿度が変化した際の
触媒層内の液水の分布をシミュレーション



不均一な液水分布を
考慮した輸送特性評価

ご興味のある方は、以下のZoom会議室にお越しください

<https://zoom.us/j/92666532311?pwd=cUE2V3lqR2t0ZzAzU09vQlF5YmF5QT09>

対応時間

10/27(火) 9:30~17:30